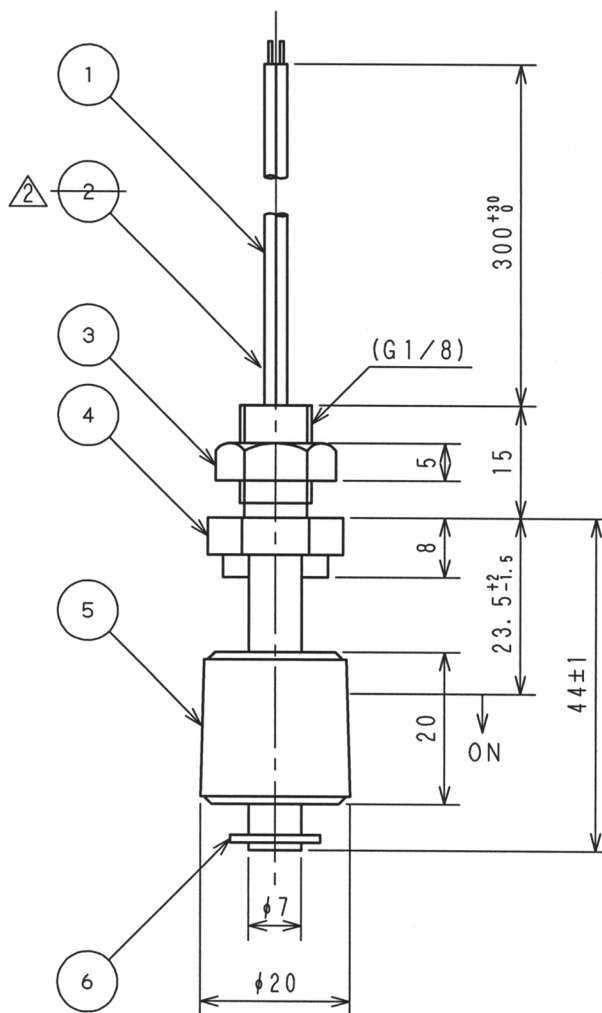


符合	年 月 日	訂 正 履 歴	記印	検印	検印
△	2007年04月02日	電気定格(100V仕様廃止)	上田	西坂	花本
△	2015年03月16日	保護チューブの廃止(2015年07月01日受注分より開始)	上田	西坂	花本

※寸法公差無き箇所については、JIS B0405(記号:v)を適用する。

御 社 受 領 欄	
受領日	
会社名	
担当者名	印

※動作寸法値は、「フロート高さ×フロート比重÷液体比重(1.0)」で算出しています。



リード線	赤
接点容量	50W DC/AC
接点間耐電圧	500V DC
最大開閉電圧	300V DC/AC
最大開閉電流	0.5A DC/AC
絶縁抵抗	100MΩ以上
耐 圧	0.2MPa(常温)
温 度	-10℃~+80℃(大気圧)
比 重	0.73±0.05

6	ストッパー	SUS304	1
5	フロート	NBR発泡	1
4	本 体	POM	1
3	ナット	POM	1
2	保護チューブ	ビニール	+
1	リード線	AWG22	2
番号	名 称	材 質	数 量



	単位	mm	型式	MFS17-A	品名	レベルスイッチ
製 図	検 印		検 印	材 質	一覧表参照	920305-△(↓ON)
				材 質	1/1	理光フロートテクノロジー株式会社